

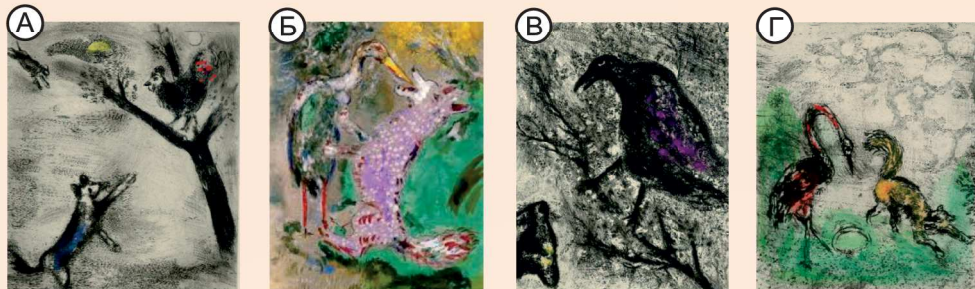
19–22. Сопоставьте басни Жана де Лафонтена и иллюстрации Марка Шагала.

19. «Волк и Журавль»

21. «Лисица и Аист»

20. «Ворона и Лисица»

22. «Петух и Лиса»



23–26. Известная история о трудолюбивом муравье была по-разному рассказана древнегреческим, французским и русскими баснописцами. Соедините отрывки из басен с их названиями.

23. «Пропела? Хорошо! поди ж теперь свищи».

Но это только в поученье
Ей муравей сказал,
А сам на прокормленье
Из жалости ей хлеба дал.

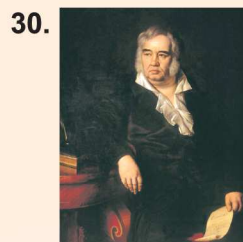
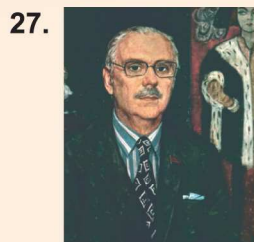
24. «День и ночь, не обессудьте,
Песни пела всем, кто рядом».
«Если так, я очень рада!
Вот теперь и потанцуйте!».

25. Засмеялся муравей и, убирая припасы, сказал: «Зимой пляши, если летом пел».

26. «А, так ты...» – «Я без души
Лето целое всё пела». –
«Ты всё пела? это дело:
Так поди же, попляши!»

- Ⓐ Эзоп «Кузнечик и муравей»
Ⓑ Лафонтен «Цикада и Муравей»
Ⓒ Крылов «Стрекоза и Муравей»
Ⓓ Хемницер «Стрекоза»

27–30. Какие баснописцы изображены на портретах?



- Ⓐ Жан де Лафонтен
Ⓑ Эзоп
Ⓒ Иван Андреевич Крылов
Ⓓ Сергей Владимирович Михалков



ПЕГАС

МЕЖДУНАРОДНЫЙ ИГРОВОЙ КОНКУРС ПО ЛИТЕРАТУРЕ

НОМО LUDENS – ЧЕЛОВЕК ИГРАЮЩИЙ

10 февраля 2016 года

1.



Рассмотрите иллюстрацию к басне Ивана Андреевича Крылова. Как она называется?

- Ⓐ «Свинья и Жёлудь»
Ⓑ «Кукушка и Свинья»
Ⓒ «Свинья под Дубом»
Ⓓ «Ворона и Кабан»

2.

О ком пишет в своей басне Михаил Васильевич Ломоносов?

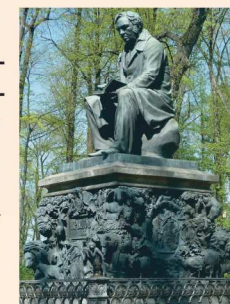
..... некогда, любя святыню,
Оставила прелестный мир,
Ушла в глубокую пустыню,
Засевшись вся в голландский сыр.

- Ⓐ о гусенице
Ⓑ о мыши
Ⓒ о крысе
Ⓓ о мухе

3.

Кому из авторов басен в Санкт-Петербурге поставлен памятник, постамент которого украшен скульптурами животных – персонажей его произведений?

- Ⓐ Сергею Михалкову
Ⓑ Ивану Крылову
Ⓒ Льву Толстому
Ⓓ Михаилу Ломоносову



4.



Слон-живописец, герой одноименной басни Сергея Михалкова, показал свою картину друзьям. Каждый из них предложил внести в неё что-то новое. Что это была за картина?

- Ⓐ портрет
Ⓑ натюрморт
Ⓒ автопортрет
Ⓓ пейзаж

5.

Какую ошибку допустил французский художник Франсуа Руйе в иллюстрации к басне Крылова?

- Ⓐ Нарисовал лису вместо волка
Ⓑ Нарисовал ворону вместо кукушки
Ⓒ В клюве у вороны нарисован не тот предмет
Ⓓ Нарисовал не то дерево

